



Script 13

Opschakelen

1. De eerste versnelling:

We voeren de snelheid zodanig op dat de toerenteller tussen de 2.000 en 2500 toeren per minuut aanwijst, het moment om over te schakelen naar de 2e versnelling.

2. Naar de 2e versnelling:

Gas los, koppeling snel intrappen, de versnellingspook in de 2e versnelling zetten, koppeling subtiel op laten komen en subtiel gas geven tot de toerenteller weer tussen de 2.000 en 2.500 toeren per minuut aanwijst, het moment om over te schakelen naar de 3e versnelling.

3. Naar de 3e versnelling:

Gas los, koppeling snel intrappen, de versnellingspook in de 3e versnelling zetten, koppeling subtiel op laten komen en subtiel gas geven tot de toerenteller weer tussen de 2.000 en 2.500 toeren per minuut aanwijst, het moment om over te schakelen naar de 4e versnelling.

4. Naar de 4e versnelling:

Gas los, koppeling snel intrappen, de versnellingspook in de 4e versnelling zetten, koppeling subtiel op laten komen en subtiel gas geven tot de toerenteller weer tussen de 2.000 en 2.500 toeren per minuut aanwijst, het moment om over te schakelen naar de 5e versnelling.

5. Naar de 5e versnelling:

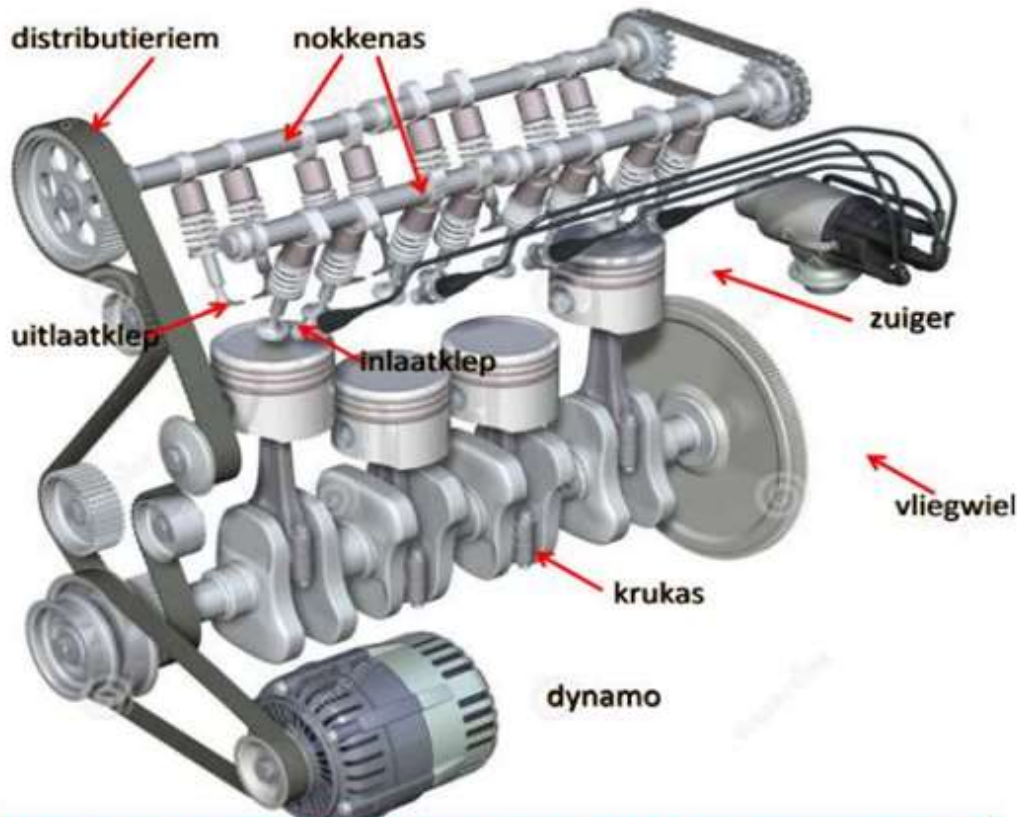
Gas los, koppeling snel intrappen, de versnellingspook in de 5e versnelling zetten, koppeling subtiel op laten komen en subtiel gas geven tot de toerenteller weer tussen de 2.000 en 2.500 toeren per minuut aanwijst, het moment om over te schakelen naar de 6e versnelling.

6. Naar de 6e versnelling:

Gas los, koppeling snel intrappen, de versnellingspook in de 6e versnelling zetten, koppeling subtiel op laten komen en subtiel gas geven tot de gewenste snelheid.

In de auto maken we de tabel met welke snelheid in welke versnelling het beste kunnen rijden. Dat gaan we proefondervindelijk vaststellen. Ingrid: Doe mij een A4tje en een pen? Asjeblief, omdat jij het zo vriendelijk vraagt.

<https://www.youtube.com/watch?v=PpfcvzmcDrY&t=38s>



Is je snelheid hoog en schakel je per ongeluk naar de 1e versnelling i.p.v. de 5e versnelling, schiet het toerental in een fractie van een seconde naar misschien wel 7.000 toeren. In dat geval sneuvelt de distributieriem. De distributieriem zorgt voor het op tijd openen en dichtgaan van de kleppen. Is de distributieriem gesneuveld, gaan dat moment kleppen open, terwijl die kleppen dicht hadden moeten zijn. De zuigers rammen tegen de kleppen. De stelen van de kleppen rammen tegen de tuimelaars en de tuimelaars rammen tegen de nokkenassen. De schade die dan ontstaat: Kleppen slaan gaten in de zuigers, de kleppen breken af, de afgebroken kleppen schrapen tegen de cilinderwanden, de nokken van de nokkenassen beschadigen. Kortom de motor is zodanig zwaar beschadigd dat reparatie tot in de duizenden euro's loopt. De schade kan groter zijn dan de restwaarde van de auto. Je hebt in 1 seconde een goedrijdende auto vernield.

Een heel vervelend neveneffect is dat de voorwielen blokkeren. De auto remt keihard af. Achteropkomend verkeer botst tegen de achterkant van de auto.

Als jij verkeerd schakelt, is onderstaande oma in 1 seconde arm.



In het ABB: Ge moet ut krek zo doen as in ut filmpke. En nie anders. Doede ut anders dan helpte ge menne auto noar de klote.

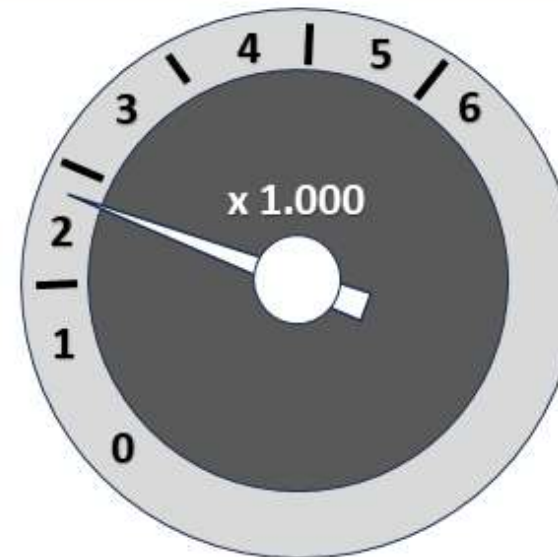
Ge kunt ok noar buiten blieken en goed schakelen.

Kekte ge noar de pook, rijde tegen klike's oan en ouw mense in scootmobiels.



Het rechterklokje geeft de snelheid aan in km/ uur.

Het linkerklokje geeft de snelheid aan in toeren per minuut.



Zoals de wijzer op nevenstaande afbeelding staat is het moment om naar de volgende versnelling te schakelen.

Wat in vorige lessen hebt geleerd, mag je nu niet vergeten.

Klaar met de koppeling, dan die linkervoet NAAST de koppeling.

Als de auto bokt, heb je de zool van je rechter voet niet tegen de tunnel en heb je ook de hak van je linkervoet niet op de bodem. God straft onmiddellijk en ik er meteen achteraan.

Als er (nog) niks te schakelen valt, beide handen aan het stuur op kwart voor drie.



Typisch een mannenkwaal. Tijdens het rijden die versnellingspook vast blijven houden. Dat is slecht voor het schakelmechanisme en de versnellingsbak. Niet doen.



Wist jij dat als jij met jouw linkervoet ook maar een heel klein beetje blijft intrappen jij de koppelingsplaten molt.

Dit is een manier om jouw rijcoach in de bitchmodus te krijgen.

<https://www.youtube.com/watch?v=PpfcvzmcDrY&t=38s>

Bekijk dit filmje nog maar een keer en nog een keer, want als jij verkeerd schakelt, is oma in 1 seonde arm en er gebeurt nog iets heel engs.



De bestuurder van de zwarte auto schakelde van de 5e versnelling (80 km/ uur naar de eerste versnelling.

Voordat de motor aan gort ging, remde de auto als een malle af op de motor. Dan zie je geen remlicht branden.

De blauwe auto zag te laat dat de voorganger een soort van noodstop maakte zonder oplichtende remlichten.